

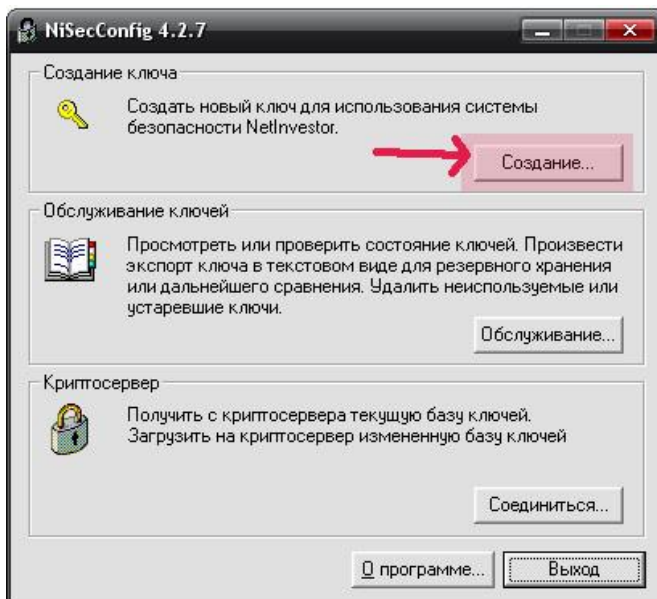
## Генерация ключей на стороне клиента

Для того чтобы данные, передаваемые на сервер системы NetInvestor, были защищены, необходимо сгенерировать ЗАКРЫТЫЙ ключ и сделать необходимые настройки в клиентской части NiClient.

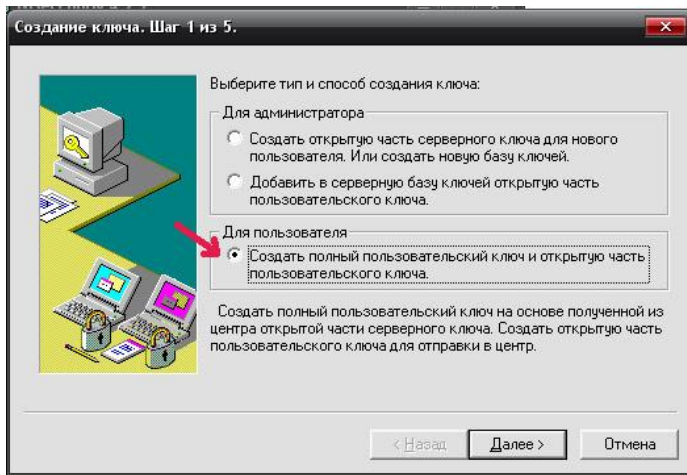
- 1) Из центра (из Банка) Вам прислан ОТКРЫТЫЙ ключ на вашу учетную запись в системе (файл с расширением *.nis*) и ПО для генерации ключей (файл архива *crypto\_user.rar*).
- 2) В папке, где установлена программа NiClient (по умолчанию в C:\NiClient), создайте папку *key\_user* и сохраните в ней Открытую часть ключа (присланный файл с расширением *.nis*).
- 3) В архиве *crypto\_user.rar* находятся программа для генерации (файл *NiSecConfig.exe*) и динамическая библиотека. Их необходимо разархивировать в какую-нибудь временную папку (на диске C:\).
- 4) Далее необходимо запустить *NiSecConfig.exe*:



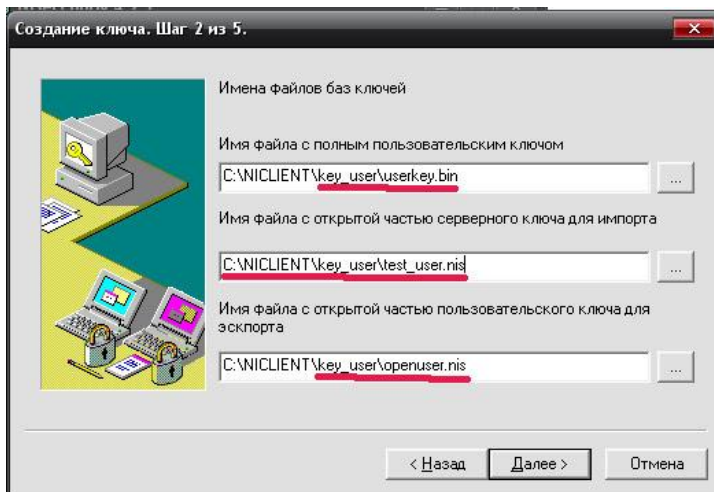
- 5) В открывшемся окне нажать кнопку «Создать»:



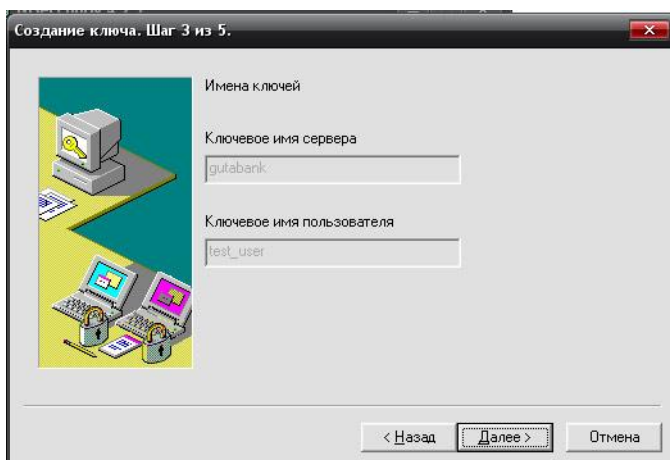
- 6) Выбрать «Создать полный пользовательский ключ и открытую часть пользовательского ключа»:

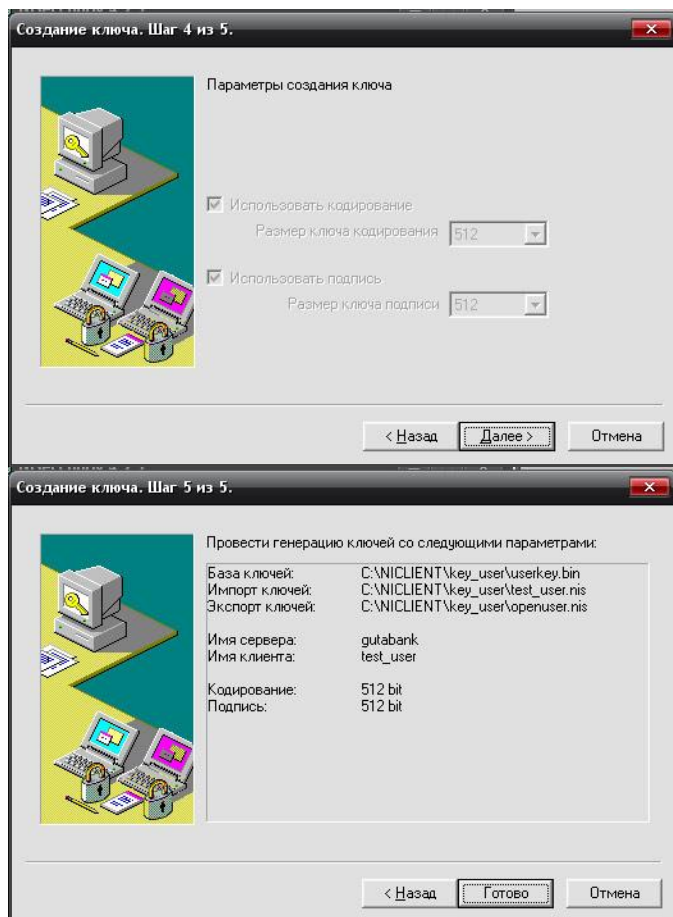


- 7) На 2-ом шаге создания ключа необходимо указать, где будут храниться ключи для предоставления доступа и где находится открытый ключ сервера (как и ранее, рекомендуем хранить их в папке key\_user, в каталоге с установленной клиентской частью NIClient). В строке «Имя файла с открытой частью серверного ключа для импорта» необходимо выбрать сохраненный в каталоге key\_user файл с Открытой частью ключа. Следите за тем, чтобы у ключей было расширение .bin и .nis как на рисунке:

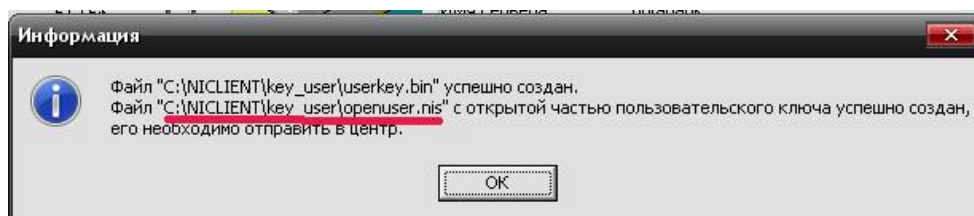


- 8) На шаге 3, 4 и 5 необходимо нажимать кнопки «Далее», т.к. эта информация уже содержалась в серверной версии ключа:





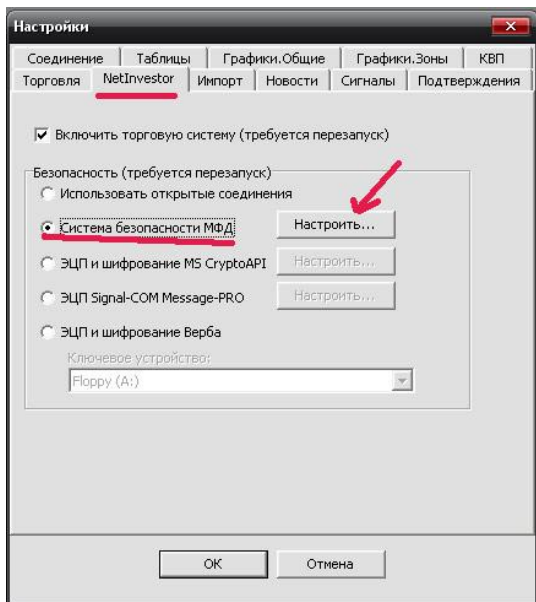
- 9) После всех пройденных шагов программа выдаст сообщение о том, что ключ успешно создан, после чего ОТКРЫТУЮ КЛИЕНТСКУЮ часть ключа (файл *openuser.nis*) необходимо отправить в центр (e-mail, флеш-носитель, диск, дискета):



файл *userkey.bin* это закрытая часть ключа (указывается затем в настройке NICClient);  
файл *openuser.nis* это открытая часть ключа (необходимо выслать в Банк).

- 10) После того как в Центре (в Банке) получают Вашу открытую клиентскую часть ключа и активируют доступ (об этом вас уведомят по e-mail), можно приступить к настройке защиты в NIClient

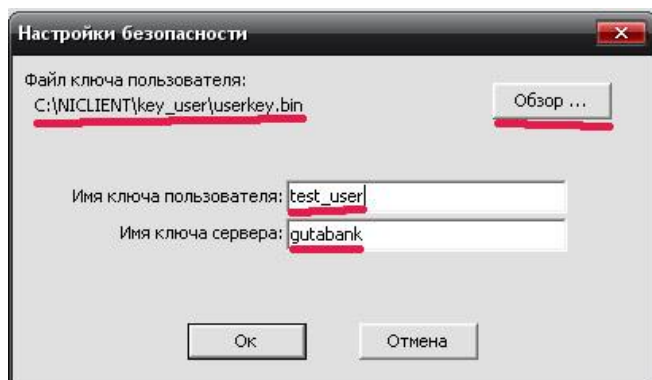
Запустить NIClient, в программе перейти в меню: Файлы->Настройка. Далее переключиться на вкладку NetInvestor, выбрать «Система безопасности МФД» и нажать кнопку «Настроить»:



11) В открывшемся окне с помощью кнопки «Обзор» указать, где находится Ваш закрытый ключ (C:\NIClient\key\_user\userkey.bin).

Имя ключа пользователя: Ваш идентификатор в системе (указан в «Заявке на присоединение к регламенту»).

Имя ключа сервера: gutabank



После нажатия кнопки ОК во всех открытых окнах можно подключаться к серверам NetInvestor.

**Приятной работы!**

*По всем вопросам, возникающим в процессе генерации ключей, можно обращаться по телефону в ОАО "ГУТА-БАНК": (4822) 35-69-33 (доб.303) Галенчиков Александр Андреевич.*