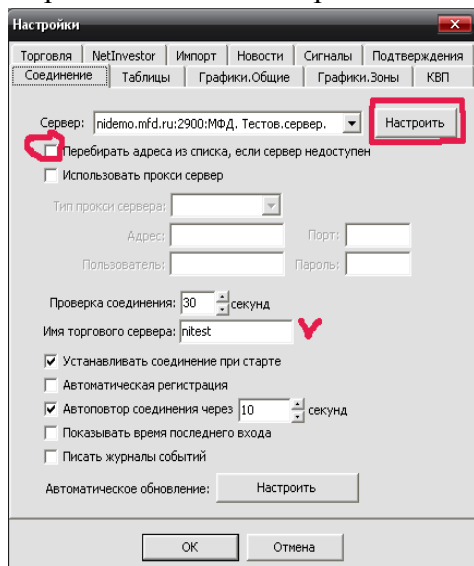
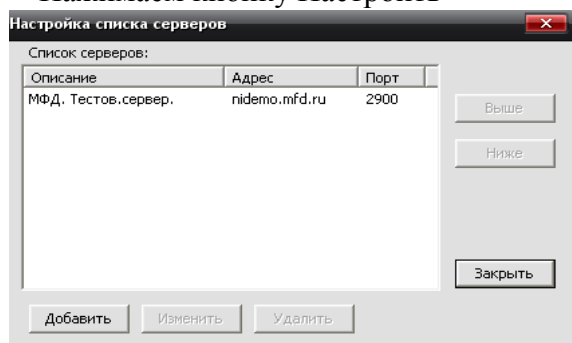


- 1) В открывшемся приложении Выбираем меню Файл->Настройки
Отрывается окно Настройки.



- 2) В поле Имя торгового сервере, вместо **nitest** необходимо вписать **ni**
- 3) Установить флажок «Перебирать адреса из списка, если сервер не доступен»
- 4) Нажимаем кнопку Настроить



Если выделить имеющийся сервер, то активируются кнопки «Изменить» и «Удалить».

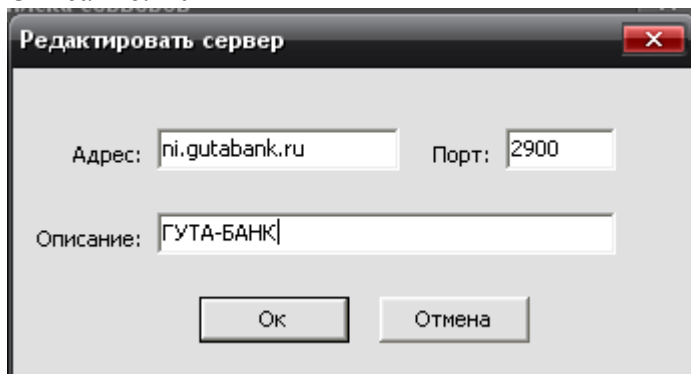
МФД. Тестов. Сервер необходимо удалить.(Или другие имеющиеся сервера)

Затем нажав на «Добавить» добавить сервер банка.

Адрес: ni.gutabank.ru

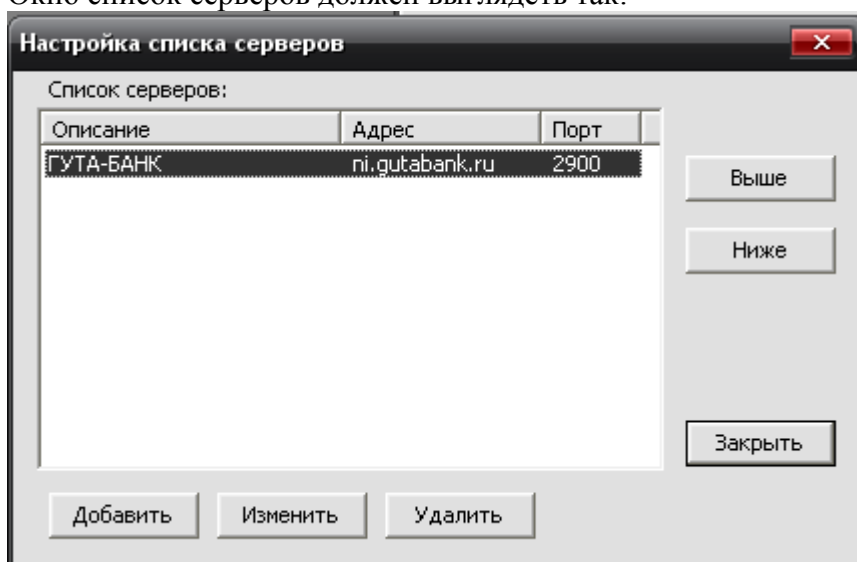
Порт: 2900

Описание: ГУТА-БАНК



Нажать «Ok»

Окно список серверов должен выглядеть так:



Нажать кнопку «закреть»

- 5) Нажать «Ок» в окне «Настройки»
- 6) Настройка завершена.

Чтобы подключиться к торговой системе: Перейти в меню Файл->Подключиться
В окне Идентификации вы должны ввести имя указанные в вашем «Заявлении о присоединении к регламенту»(оно формата В<число>(В английская). Например, В0076). Первый пароль должны были вам сообщить при подключении.

