

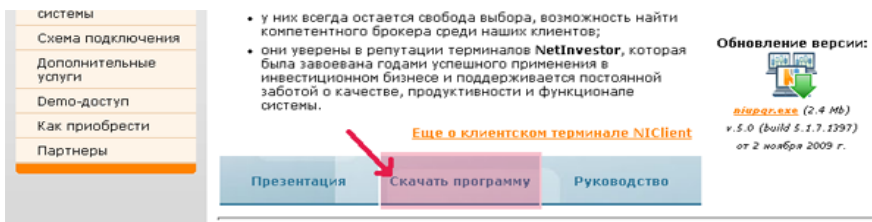
## Инструкция по установке ПО NetInvestor.

Для того чтобы установить ПО NetInvestor нужно:

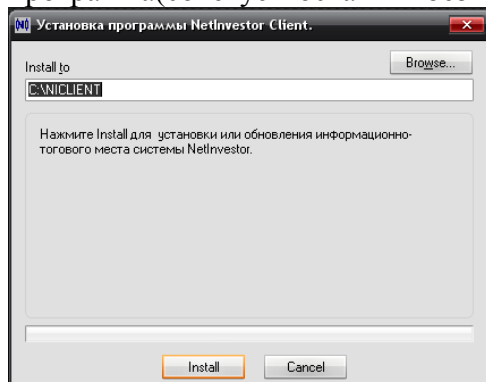
- 1) Зайти на сайт <http://www.netinvestor.ru>
- 2) Перейти в раздел NetInvestor Client



- 3) В открывшейся странице выбрать «Скачать программу»

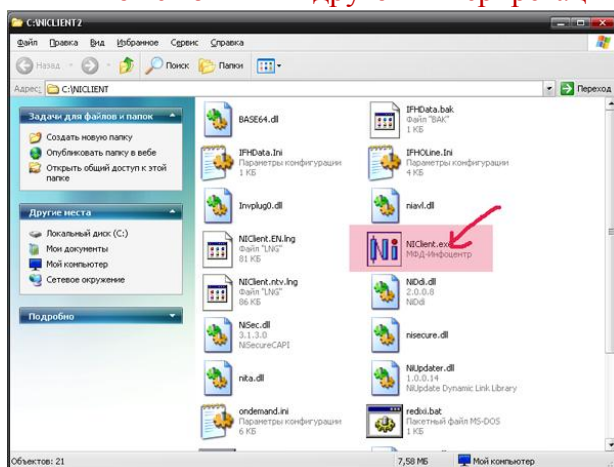


- 4) Вам будет предложено сохранить данное приложение. Отвечаем «Да» и запоминаем место, куда мы его сохранили
- 5) По завершению загрузки, вам необходимо запустить данное приложение.
- 6) Первым окном вам предлагается ввести путь, где будет храниться программа (советуем оставить без изменений). Нажмите кнопку Install.

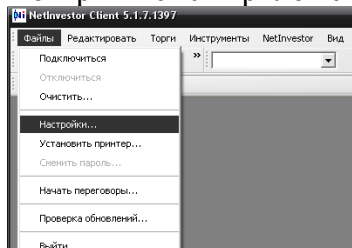


- 7) Затем переходим в папку, куда установилось приложение. Двойным кликом запускаем приложение NIClient.exe

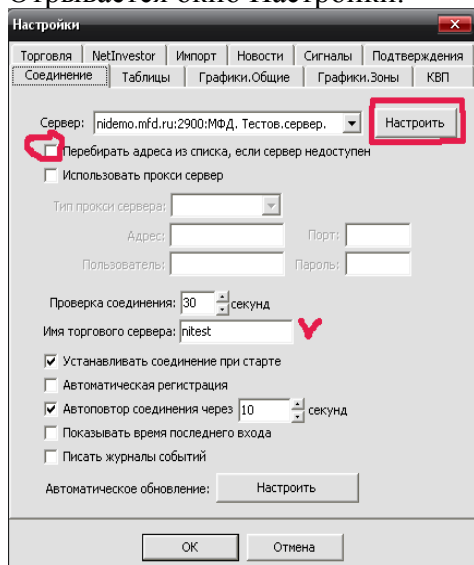
Если у вас операционная система Windows 7 или Vista, то первый запуск необходимо воспроизвести от имени Администратора. На файле кликнуть правой клавишей мыши и выбрать пункт «...как Администратор». Надпись может быть и в другой интерпретации в зависимости от версий ОС.



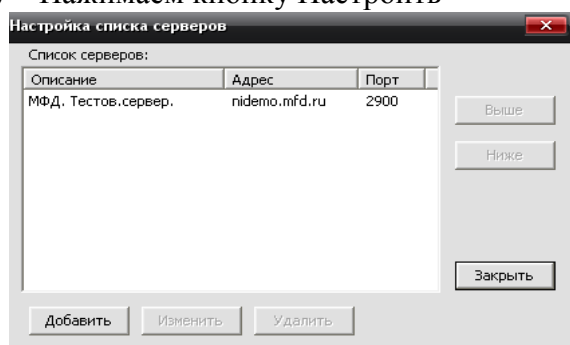
- 8) В открывшемся приложении Выбираем меню Файл->Настройки



9) Отрывается окно Настройки.



- 10) В поле Имя торгового сервере, вместо **nitest** необходимо вписать **ni**
- 11) Установить флажок «Перебирать адреса из списка, если сервер не доступен»
- 12) Нажимаем кнопку Настроить



Если выделить имеющийся сервер, то активируются кнопки «Изменить» и «Удалить».

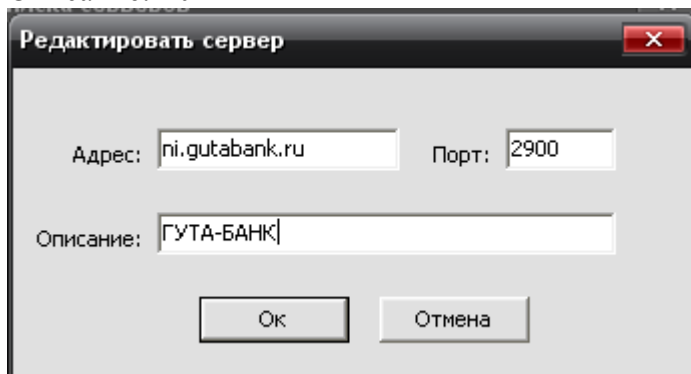
МФД. Тестов. Сервер необходимо удалить.

Затем нажав на «Добавить» добавить сервер банка.

Адрес: ni.gutabank.ru

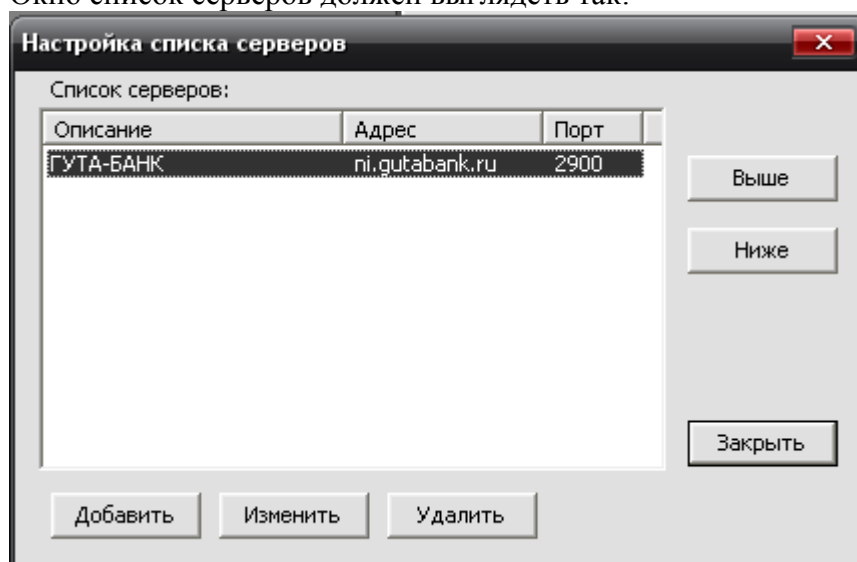
Порт: 2900

Описание: ГУТА-БАНК



Нажать «Ок»

Окно список серверов должен выглядеть так:

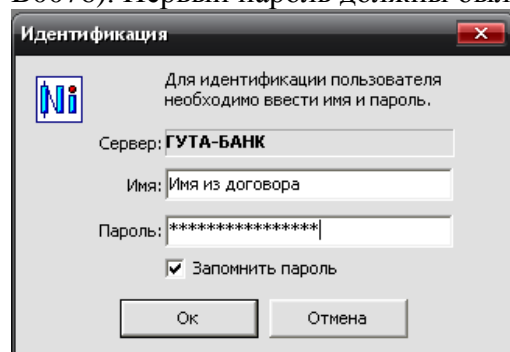


Нажать кнопку «закреть»

13) Нажать «Ок» в окне «Настройки»

14) Настройка завершена.

Чтобы подключиться к торговой системе: Перейти в меню Файл->Подключиться  
В окне Идентификации вы должны ввести имя указанные в вашем «Заявлении о присоединении к регламенту»(оно формата В<число>(В английская). Например, В0076). Первый пароль должны были вам сообщить при подключении.



**Внимание! При первом подключении вы обязаны сменить пароль!**  
Меню: Файл->Сменить пароль

**Ознакомьтесь с инструкцией по работе с программой. Скачать её можно на той же странице что и ПО.**

*По всем вопросам, возникающим в процессе генерации ключей, можно обращаться по телефону в ОАО "ГУТА-БАНК": (4822) 35-69-33 (доб.303) Галенчиков Александр Андреевич.*